

京都大学 阿武山観測所 〔見学会〕

2017年4・5・6月



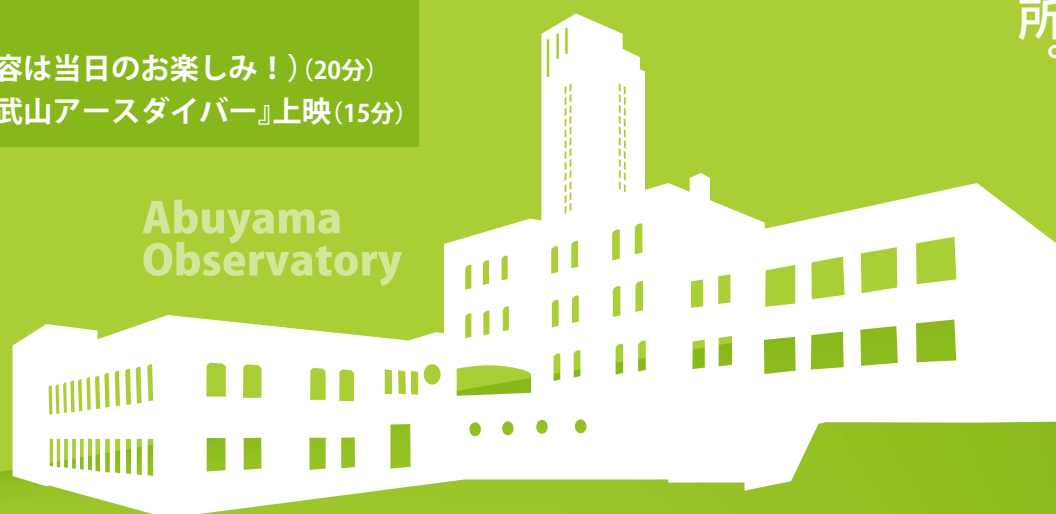
4月	12 [水]・16 [日]・22 [土]
5月	10 [水]・14 [日]・20 [土]
6月	14 [水]・18 [日]・24 [土]

各日 ①午前の部 10:00 ②午後の部 13:30
各約 120分
要事前予約・各回定員 30名・先着順
参加費 無料

》》》プログラム》》》

- メインプログラム (80分):
地震学の歩みミニ講座 と 歴代地震計展示室ツアー
(開設当初からの面影を強く残した所内をご見学いただけます。)
- 屋上展望 (雨天は中止)
- ミニプログラム (内容は当日のお楽しみ!) (20分)
- オリジナル映像『阿武山アースダイバー』上映 (15分)

1930 (昭和5)年に開設の観測所。
来訪して、覗いてみませんか?
地震学・地震観測の
歩み・歴史と、現在を……。



Abuyama
Observatory

お申し込み <http://abuyama.com>



ABUYAMA
Seismological
SCIENCE MUSEUM
PROJECT

主催：京都大学防災研究所 (地震予知研究センター & 巨大災害研究センター)
阿武山 地震サイエンスミュージアム プロジェクト
後援：高槻市

問い合わせ：TEL 072-694-8848 平日 10:00-15:00 (ただし不在の場合もあります。申込窓口ではありません。)



2017 春期

京都大学 阿武山観測所 [見学会]

要事前予約・定員30名・先着順 参加費 無料



観測所で保存展示している主な歴代地震計より



ウィーヘルト地震計

開発 1904年
使用 1932 ~ 1997年
機械式地震計の最高傑作。
重さ約1t
エミル・ウィーヘルト(ドイツ)



ガリチン地震計

開発 1910年
使用 1938 ~ 1967年
世界初の電磁式地震計
ボリス・ガリチン(ロシア)



佐々式大震計

開発 1934年頃
使用 1936年頃 ~ 1997年
大地震の震動を忠実に
記録できた初めての地震計
佐々 憲三(日本)



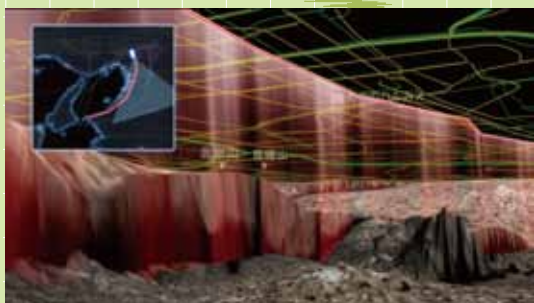
佐々式強震計

開発 1956年
使用 1956 ~ 1991年
「たすき掛け」振り子をもつ地震計。
佐々 憲三(日本)



満点地震計 (KVS-300)

開発 2008年頃
使用 2008年頃 ~ 現在
微小地震の観測のための、世界最小・最軽量(2Hz速度型地震計)の3成分一体型地震計。本体の重さ、わずか約1.5kg
京都大学と近計システム(日本)



オリジナル映像『阿武山アースダイバー』上映 (15分)
大阪平野の下に隠された構造を、最新CGを駆使し地下に潜るようして見る事ができるオリジナル映像。本観測所でのみ上映の貴重な作品です。協力：上町断層研究グループ

開催日：4月12日(水)・16日(日)・22日(土)
5月10日(水)・14日(日)・20日(土)
6月14日(水)・18日(日)・24日(土)

時間：各日 ①午前の部 10:00、②午後の部 13:30 各約 120分

プログラム □地震学の歩みミニ講座と、歴代地震計ツアー (約 80分)
～含む：屋上展望 (雨天中止)
概要 □ミニプログラム (内容は当日のお楽しみ!) (約 20分)
(所要時間) □オリジナル映像『阿武山アースダイバー』上映 (約 15分)

●お申し込み方法：各開催日の3日前までに、必要事項を添えて、Web サイトまたは受付電話からお申込みください。「定員制・先着順」とさせていただきます。

▶ウェブサイト <http://abuyama.com>

▶電話 080-4640-0214 (平日 10:00-15:00)

- 留守電対応とさせていただきます。留守電になった場合、必ずお名前、お電話番号、参加希望の日時、人数をお伝え下さい。担当者より折り返しご連絡差し上げます。
- 留守電にメッセージを残した時点では、まだ予約は確定ではありません。折り返しの連絡をもって完了となります。
- 数日経っても折り返しの連絡がない場合は、お手数ですが、再度ご連絡ください。

※1回の申込みは9名まで。10名以上の方は別途「団体予約見学会」にお申し込みください。詳しくはウェブサイトでご案内します。

ACCESS



●ご注意：当施設は開設以来の面影を保持する建築でもありご不便をおかけする面があります。■歩きやすい履物でお越しください。■フロア移動は階段のみです。エレベーターはありません。

●所在地：〒569-1041 大阪府高槻市奈佐原 944

詳しいマップをウェブサイトでご確認ください。

<http://abuyama.com/access/access.html> または Yahoo! 地図 <http://yahoo.jp/DyJVHm> 不便なところにございます。所在地と移動手段をご確認の上、お申し込みください。