

# 京都大学 阿武山観測所 〔見学会〕

## 2018年 1-6月



1月	14 <sub>[日]</sub> ・20 <sub>[土]</sub>
2月	11 <sub>[日]</sub> ・17 <sub>[土]</sub>
3月	11 <sub>[日]</sub> ・17 <sub>[土]</sub>
4月	8 <sub>[日]</sub> ・14 <sub>[土]</sub>
5月	9 <sub>[水]</sub> ・13 <sub>[日]</sub> ・19 <sub>[土]</sub>
6月	6 <sub>[水]</sub> ・10 <sub>[日]</sub> ・16 <sub>[土]</sub>

1930（昭和5）年に開設の観測所  
来訪して、覗いてみませんか？  
地震学・地震観測の  
歩み・歴史と現在を……

各日 ①午前の部 10:00 ②午後の部 13:30  
各約 120 分  
要事前予約・各回定員 30 名・先着順  
参加費 無料

- メインプログラム(80分):  
地震学の歩みミニ講座と歴代地震計展示室ツアー
- 屋上展望(雨天は中止)
- オリジナル映像『阿武山アースダイバー』上映(15分)
- ミニプログラム(内容は当日のお楽しみ！)(20分)

お申し込みはウェブサイトから。  
<http://abuyama.com>



Abuyama  
Observatory



ABUYAMA  
Seismological  
SCIENCE MUSEUM  
PROJECT

主催：京都大学防災研究所（地震予知研究センター＆巨大災害研究センター）  
阿武山地震サイエンスミュージアムプロジェクト  
後援：高槻市、茨木市教育委員会



2018

# 京都大学 阿武山観測所 [見学会]

要事前予約・定員30名・先着順 参加費 無料



観測所で保存展示している主な歴代地震計より

## ウィーヘルト地震計

開発 1904年  
使用 1932 ~ 1997年  
機械式地震計の最高傑作。  
重さ約1t  
エミル・ウィーヘルト(ドイツ)



## ガリチン地震計

開発 1910年  
使用 1938 ~ 1967年  
世界初の電磁式地震計  
ボリス・ガリチン(ロシア)



## 佐々式大震計

開発 1934年頃  
使用 1936年頃 ~ 1997年  
大地震の震動を忠実に  
記録できた初めての地震計  
佐々 憲三(日本)



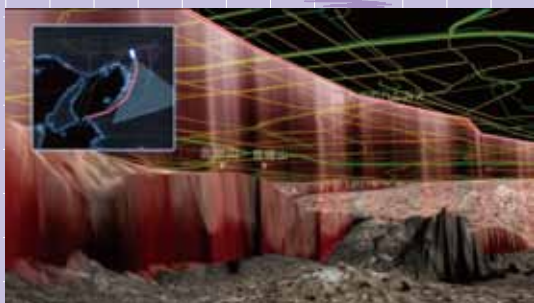
## 佐々式強震計

開発 1956年  
使用 1956 ~ 1991年  
「たすき掛け」振り子をもつ地震計。  
佐々 憲三(日本)



## 満点地震計 (KVS-300)

開発 2008年  
使用 2008年頃 ~ 現在  
微小地震の観測のための、世界最小・最  
軽量(2Hz速度型地震計)の3成分一体  
型地震計。本体の重さ、わずか約1.5kg  
京都大学と近計システム(日本)



オリジナル映像『阿武山アースダイバー』上映 (15分)  
大阪平野の下に隠された構造を、最新CGを駆使し地下に潜る  
ようにして見る事ができるオリジナル映像。本観測所でのみ  
上映の貴重な作品です。協力：上町断層研究グループ

開催日： 1月14日(日)・20日(土)  
2月11日(日)・17日(土)  
3月11日(日)・17日(土)  
4月 8日(日)・14日(土)  
5月 9日(水)・13日(日)・19日(土)  
6月 6日(水)・10日(日)・16日(土)

時 間：各日 ①午前の部 10:00、②午後の部 13:30 各約 120分

申込み：開催日の3日前までに、**ウェブサイトからお申込みください。**

1回の申込みは9名まで。10名以上の方は別途「団体見学会」にお申し込みください。  
詳しくはウェブサイトでご確認ください。  
団体見学を希望される主催者の方には、一度こちらの一般見学会に参加いただくことを  
おすすめしています。

▶ **ウェブサイト** <http://abuyama.com>

■ **お電話でのお申し込み、お問い合わせにはお応えしておりません。**  
(ウェブサイトの閲覧が困難な方は、申し訳ありませんが、ウェブに慣れて  
いるお知り合いにご協力をいただけてください。)

所在地：〒569-1041 大阪府高槻市奈佐原 944

■ **事前にウェブサイトで詳しいマップ、来所のための移動手段、所要時間等  
をご確認の上、時間に余裕を持ってお越しください。**  
■ **最寄りバス停「大阪薬科大」からの徒歩ルート詳細地図もウェブサイト  
に掲載しています。**

### ACCESS

**●自動車**  
茨木ICからは 参考。市内からは 参考。国道171号線 大畑交差点を北、奈佐原バス停の先を左折。道なりに進むと右手に「観測所ゲート」が見えます。「奈佐原4丁目15」付近となります。ナビで目的地設定してください。ゲートに入り、山道を道なりに進んでください。

**●タクシー利用**  
最寄りのJR摂津富田駅から約2,000円です。

**●高槻市バス**  
「公園阿武山行き」で「大阪薬科大学」下車

**●バス停から徒歩でのアクセス**  
距離 約1,900m  
所要時間 約30分  
ゆるやかな長い上り坂が続く、約2kmのコースとなります。ご自身の健康や体調とご相談の上、お越しください。別途、徒歩ルートの拡大マップも参照ください。(WEBに掲載)

**●自動車**  
茨木ICからは 参考。市内からは 参考。国道171号線 大畑交差点を北、奈佐原バス停の先を左折。道なりに進むと右手に「観測所ゲート」が見えます。「奈佐原4丁目15」付近となります。ナビで目的地設定してください。ゲートに入り、山道を道なりに進んでください。

**●タクシー利用**  
最寄りのJR摂津富田駅から約2,000円です。

### 見学時のご注意：

- 当施設は開設以来の面影を保持する建築で、ご不便をおかけする面があります。
- **歩きやすい履物でお越しください。**
- **フロア移動は階段のみです。エレベーターはありません。**